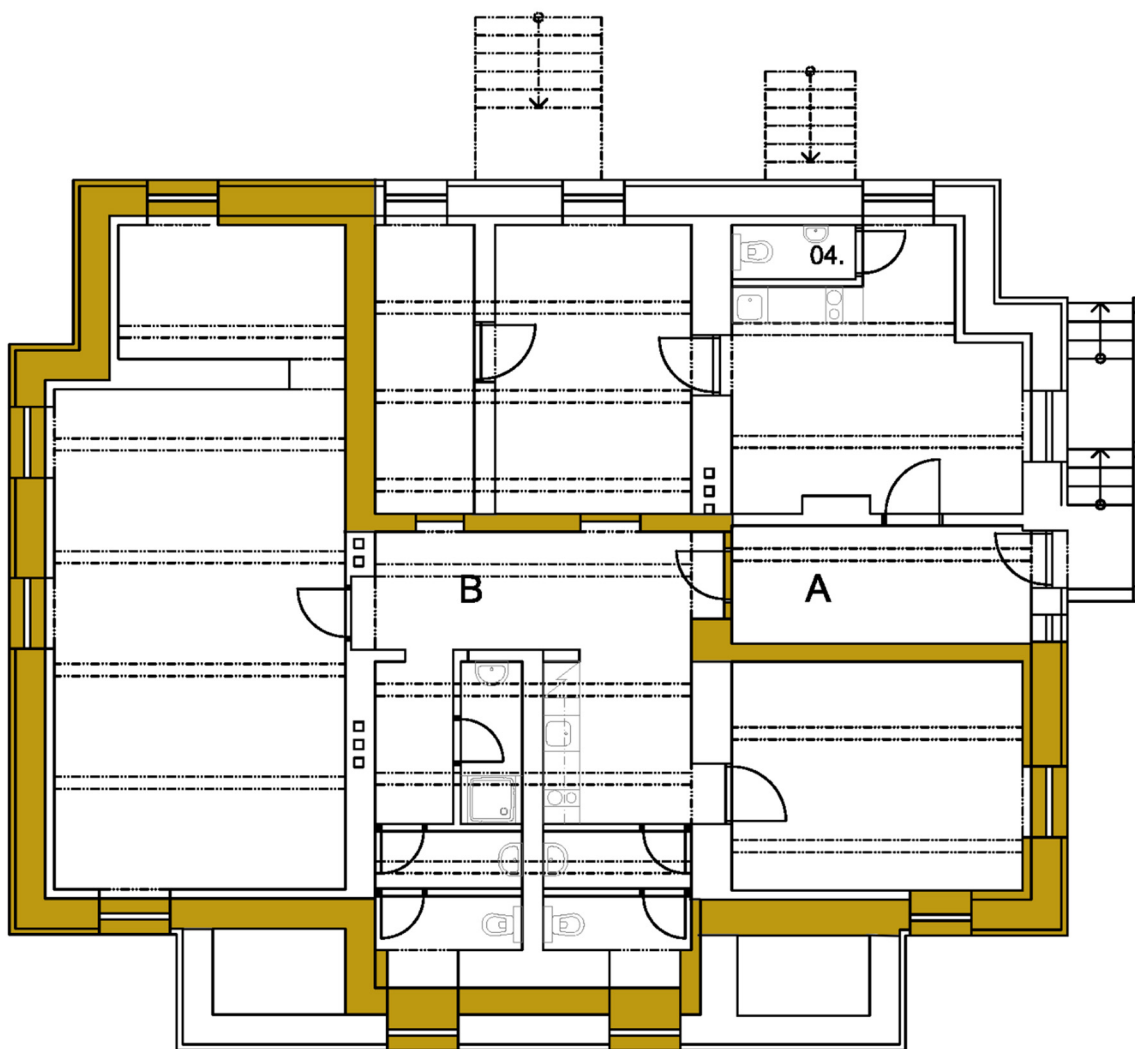




## DOKUMENTÁCIA PRIESTORU B

A) Celková dispozícia suterénu s dispozíciou nebytového priestoru



Pôdorys 1.PP

## B) Legenda miestností

Vedľajšia miestnosť	16,35 m <sup>2</sup>
Chodba	15,25 m <sup>2</sup>
Hlavná miestnosť	49,20 m <sup>2</sup>
Kuchynka	7,00 m <sup>2</sup>
WC	4,85 m <sup>2</sup>
WC	4,85 m <sup>2</sup>
Kúpeľňa	2,75 m <sup>2</sup>
<b>Celková plocha</b>	<b>108,35 m<sup>2</sup></b>

## C) Charakteristika

### **Jedinečná, 100 - ročná história Vily Dohnányi ponúka zákazníkom pocit relaxu v srdci Trenčína**

Pôvodné hrubé obvodové tehlové múry s výbornou tepelnou izoláciou a celoročnou príjemnou teplotnou klímou

### **Denná miestnosť s kuchynkou a značkovými spotrebičmi**

Vlastné kúrenie v celom byte

### **Kvalitné, tepelne izolujúce a príjemné na dotyk vinylové podlahy v celom byte**

Miestnosť so sprchovým kútom

### **Zázemie pre pranie a sušenie (prívod vody a odpad)**

Hlavná miestnosť o rozmere 49,20 m<sup>2</sup> pre zákazníkov s predprípravou pre tri umývadlá (prívod vody a odpad), dizajnové úsporné LED svietidlá

**Vedľajšia miestnosť o rozmere 16,35 m<sup>2</sup> pre doplnkovú činnosť nebytového priestoru vhodná na kanceláriu alebo ďalšiu miestnosť pre zákazníkov s predprípravou pre jedno umývadlo (prívod vody a odpad)**

## D) Povinné štandardné vybavenie

- interiérové dvere v drevo dekore
- domový vrátnik
- koncové prvky vypínačov a zásuviek
- stierková omietka
- vinylová podlaha vo všetkých miestnostiach
- vinylové obklady v kúpeľni
- akrylátová sprcha a vaňa s batériou

- umývadlo s batériou
- WC misa bez splachovacieho okraja

## E) Povinné nadštandardné vybavenie

- LED osvetlenie v celom nebytovom priestore
- nábytková zostava plná so zabudovanými spotrebičmi
- značková chladnička, myčka
- mikrovlnná rúra, rúra na pečenie a sklokaramická doska
- samostatný, v priestore dizajnový digestor
- drez s batériou
- dve parkovacie miesta