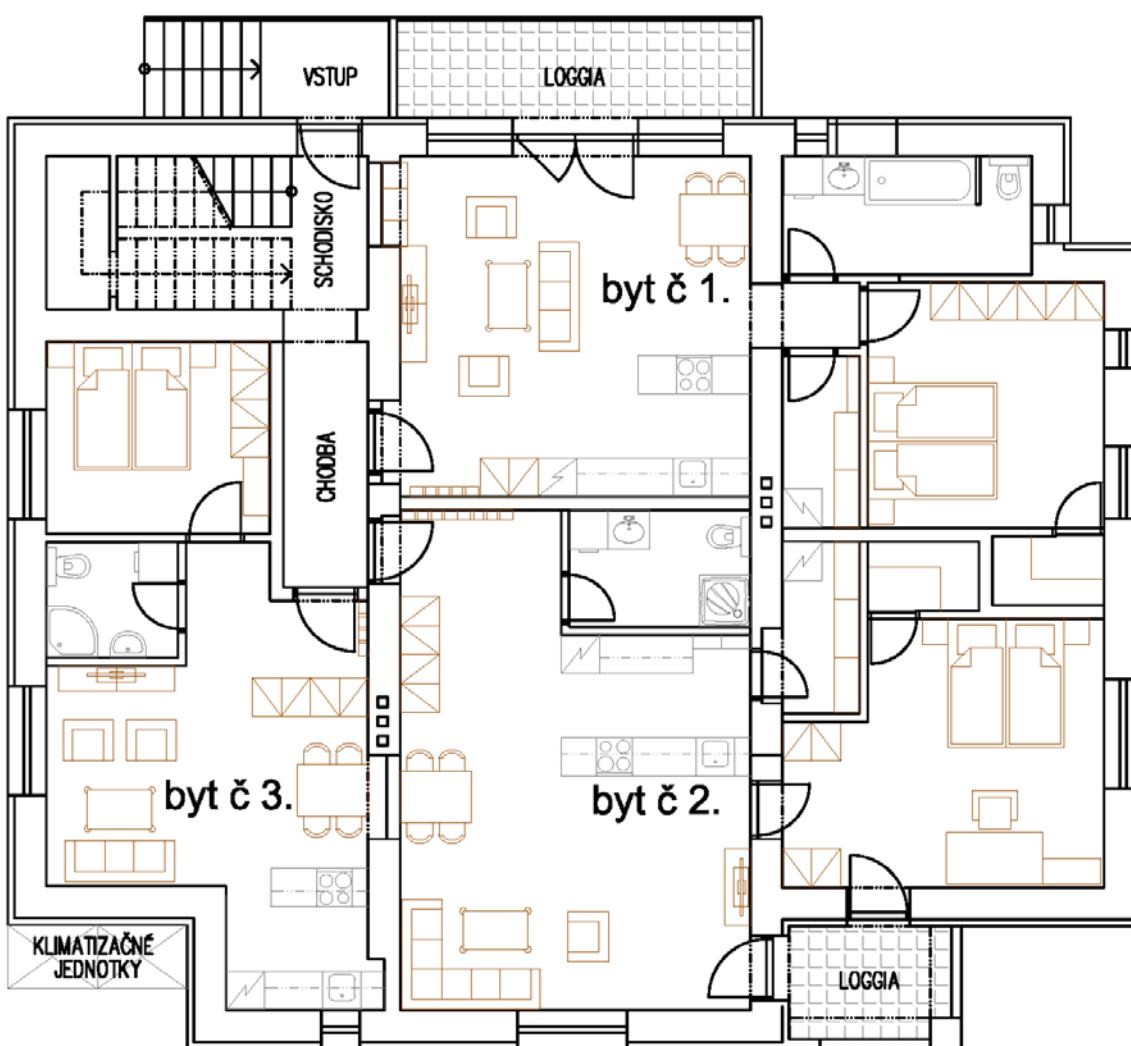




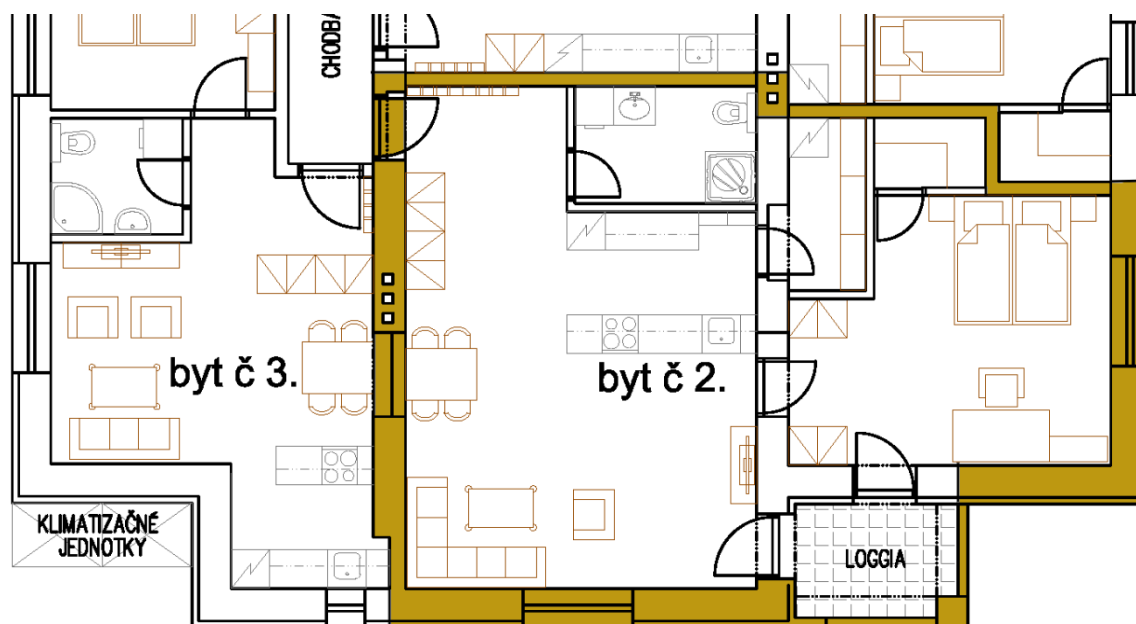
DOKUMENTÁCIA BYTU č. 2

A) Celková dispozícia 1. poschodia



Pôdorys 1.NP

B) Dispozícia bytu



C) Legenda miestností

Obývacia miestnosť s kuchyňou a jedálňou	36,90 m ²
Spálňa so šatníkom	21,20 m ²
Kúpeľňa s WC	5,10 m ²
Komora	3,60 m ²
Celková plocha	66,80 m²

Loggia	4,45 m ²
Pivnica	1,65 m ²
Parkovacie miesto	15,00 m ²

D) Charakteristika

Orientácia bytu - **City view**

Kľudná a príjemná juhovýchodná orientácia bytu s loggiou vhodná pre manželský pár alebo menšiu rodinu s potrebou vyššieho komfortu.

Vysoké stropy v celom byte od 2,7 - 2,9 m v závislosti od miestnosti

Pôvodné hrubé obvodové tehlové múry s výbornou tepelnou izoláciou

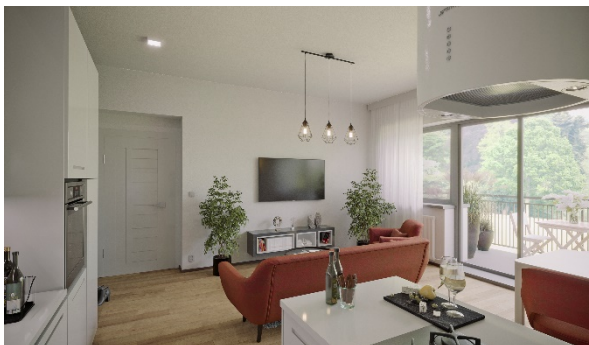
Príprava na klimatizáciu

Vlastné kúrenie v celom byte

Kvalitné, tepelne izolujúce a príjemné na dotyk vinylové podlahy v celom byte

Denná miestnosť s otvorenou dispozíciou kuchyne plynulo prepojenou s obývacou miestnosťou a chodbou o celkovej rozlohe veľkorysých 36,90 m² s výstupom na loggiu

Dizajnová kuchyňa so zabudovanými značkovými spotrebičmi, kuchynským stolom a stoličkami



(pozn. rozvrhnutie nábytku zodpovedá bytu č. 1, pre byt č. 2 platí rozloženie nábytku podľa pôdorysu na predchádzajúcej strane)

Obývacia miestnosť s rohovou a sedačkou v hotelovej kvalite a s vysokou záťažou, dizajnový nábytok, 4K Android SMART televízorom a Netflixom, dizajnové úsporné LED svietidlá

Kompletne zariadená spálňa úctyhodnej veľkosti 21,20m² s kráľovskou posteľou a vysokým čelom so zabudovanými ovládaním a so samostatným šatníkom

Praktická komora s policami

Spoločné zázemie kuchynky a sociálneho zariadenia k záhrade s úžasným výhľadom na Trenčiansky hrad

E) Povinné štandardné vybavenie

- interiérové dvere v bielom alebo antracitovom prevedení
- predpríprava na klimatizáciu
- domový vrátnik
- koncové prvky vypínačov a zásuviek
- stierková omietka
- vinylová podlaha vo všetkých miestnostiach
- koberec v spálni
- vinylové obklady v kúpeľni
- akrylátová sprcha s batériou
- umývadlo s batériou
- WC misa bez splachovacieho okraja

F) Povinné nadštandardné vybavenie

Obývacia miestnosť s predsieňou

- luxusná látková sedačka
- dizajnový konferenčný stolík
- 4K ULTRA HD ANDROID SMART TV
- stolík pod televízor
- pohodlné kreslo
- elegantné závesy so záclonami
- nízkoprofilové LED svietidlá
- jedinečná skriňová zostava s vešaním

Spálňa

- luxusná posteľ s vysokým matracom a 130 cm čelom
- nočné stolíky
- zabudované ovládanie osvetlenia a zásuvky priamo v čele posteľe
- štýlové závesy a záclony
- šatník s vešaním a poličkami
- dizajnové LED svetlá

Kuchyňa

- nábytková zostava plná so zabudovanými spotrebičmi
- značková chladnička, myčka
- mikrovlnná rúra, rúra na pečenie a sklokeramická doska
- priestorový, samostatný a dizajnový digestor
- drez s batériou
- dizajnové LED svietidlá
- kuchynský stôl so 4 stoličkami

Kúpeľňa

- značková výkonná práčka
- skrinková zostava pod umývadlo a na práčku
- dizajnové LED svietidlá

Exteriér

- parkovacie miesto
- pivnica